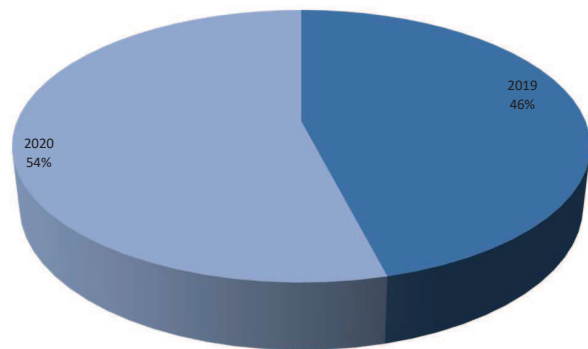
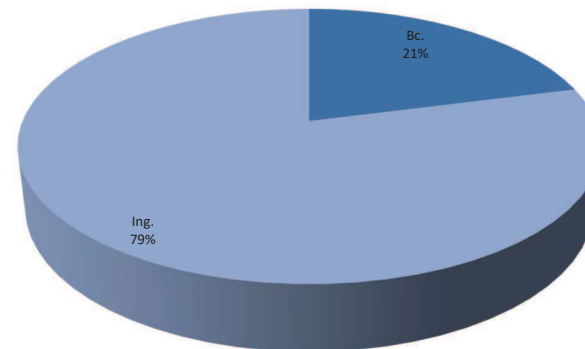


číslo otázky	znenie otázky	počet odpovedí															24 odpovedí
		% odpovedí															
		2006	2007	2008	2009	2010	2011	2012	2013	2014	2015	2016	2017	2018	2019	2020	
1.	Rok, v ktorom ste ukončili štúdium na Stavebnej fakulte Žilinskej univerzity v Žiline	0	0	0	0	0	0	0	0	0	0	0	0	0	11	13	24
		0,00%	0,00%	0,00%	0,00%	0,00%	0,00%	0,00%	0,00%	0,00%	0,00%	0,00%	0,00%	0,00%	46,00%	54,00%	100,00%
		Bc.	Ing.	PhD.													
2.	Ukončený stupeň vysokoškolského štúdia	5	19	0													24
		21,00%	79,00%	0,00%													100,00%
		Bc. - geodézia a kartografia	Bc. - pozemné staveľstvo	Bc. - staveľstvo	Bc. - TMS	Ing. - IKDS	Ing. - cestné staveľstvo	Ing. - objekty dopravných stavieb	Ing. - PDI	Ing. - NKB	Ing. - TMS	Ing. - pozemné staveľstvo	PhD. - aplikovaná mechanika	PhD. - technológie a manažérstvo stavieb	PhD. - teória a konštrukcie dopr. stavieb		
3.	Absolvovaný študijný program	0	3	1	1	8	0	0	2	2	2	5	0	0	0	24	
		0,00%	13,00%	4,00%	4,00%	33,00%	0,00%	0,00%	8,00%	8,00%	8,00%	21,00%	0,00%	0,00%	0,00%	100,00%	
		KCS	KGd	KGt	KPSU	KSKM	KSMAM	KTMS	KŽSTH								
4.	Katedra, ktorá garantovala Vašu záverečnú prácu	4	0	1	7	7	0	4	1							24	
		17,00%	0,00%	4,00%	29,00%	29,00%	0,00%	17,00%	4,00%							100,00%	

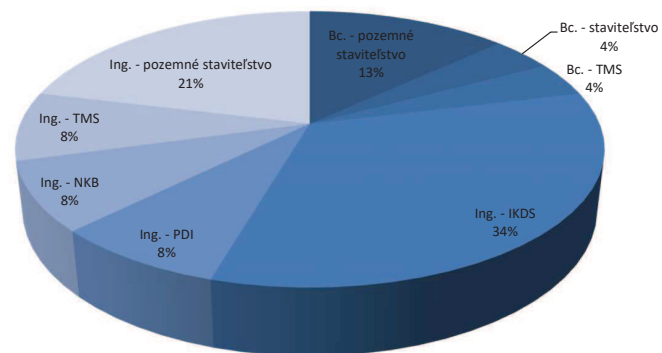
Rok, v ktorom absolvent ukončil štúdium na SvF UNIZA



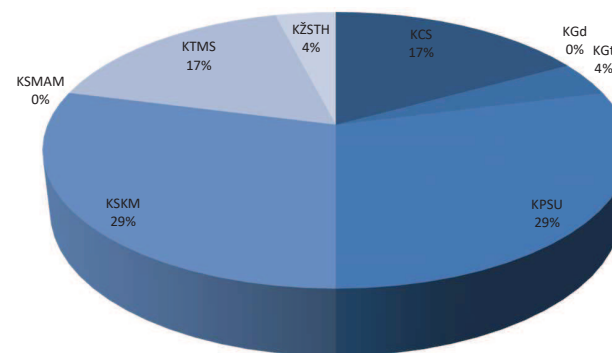
Ukončený stupeň vysokoškolského vzdelania na SvF UNIZA



Absolvovaný študijný program na SvF UNIZA

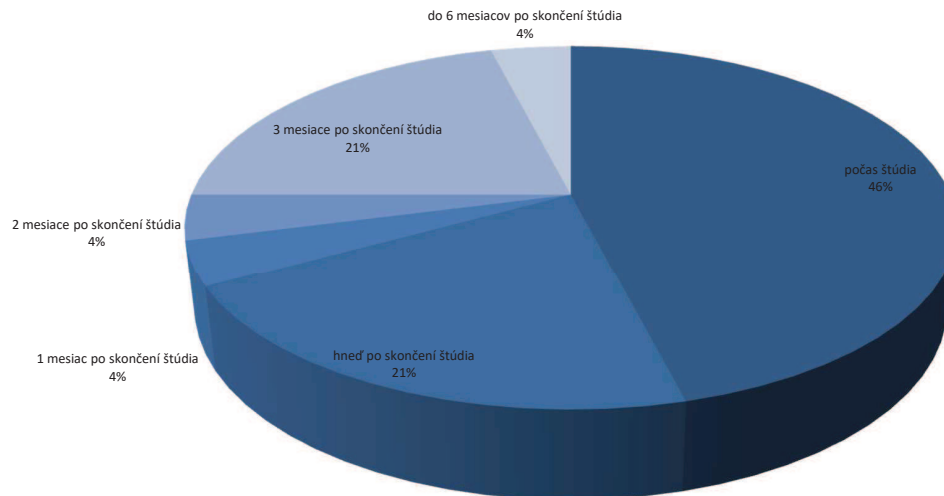


Katedra SvF UNIZA, ktorá garantovala záverečnú prácu absolventa

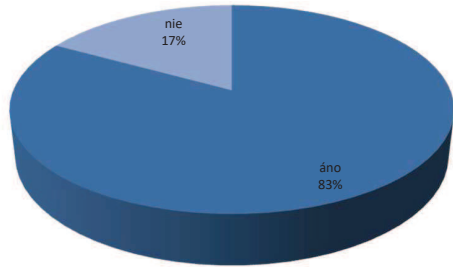


číslo otázky	znenie otázky	počet odpovedí											24	odpovedí						
		% odpovedí																		
5.	Ste zamestnaný (á) v trvalom pracovnom pomere?	áno	nie																	
		20	4																100,00%	
		83,00%	17,00%																	
6.	V akom časovom horizonte k ukončeniu štúdia ste sa zamestnali?	počas štúdia	hneď po skončení štúdia	1 mesiac po skončení štúdia	2 mesiace po skončení štúdia	3 mesiace po skončení štúdia	do 6 mesiacov po skončení štúdia	do 12 mesiacov po skončení štúdia	viac ako 12 mesiacov po skončení štúdia											
		11	5	1	1	5	1	0	0										24	
		46,00%	21,00%	4,00%	4,00%	21,00%	4,00%	0,00%	0,00%										100,00%	
7.	Pracujete v odbore, ktorý je ekvivalentný Vami vyštudovanému študijnému programu?	áno	častočne	nie																
		17	5	2															24	
		71,00%	21,00%	8,00%															100,00%	
8.	Vyberte oblasť, v ktorej pracujete	stavebníctvo	doprava	služby	školtstvo	veda a výskum	verejná správa	iné												
		19	0	2	0	1	0	2												24
		79,00%	0,00%	8,00%	0,00%	4,00%	0,00%	8,00%												100,00%
10.	Ako často uplatňujete vo svojej profesii poznatky, ktoré ste získali v rámci vysokoškolského štúdia?	veľmi často	často	skôr využívam	skôr nevyužívam	vôbec nevyužívam	neviem posúdiť													
		11	3	0	5	1	4													24
		46,00%	13,00%	0,00%	21,00%	4,00%	17,00%													100,00%
11.	Odhadnite, akú časť poznatkov (%), získaných v rámci vysokoškolského štúdia, uplatňujete vo svojej profesii	0 % až 10 %	11 % až 20 %	21 % až 30 %	31 % až 40 %	41 % až 50 %	51 % až 60 %	61 % až 70 %	71 % až 80 %	81 % až 90 %	91 % až 100 %									
		2	0	1	1	2	6	1	4	5	2									24
		8,00%	0,00%	4,00%	4,00%	8,00%	25,00%	4,00%	17,00%	21,00%	8,00%									100,00%
14.	Ohodnoťte Vašu spokojnosť s kvalitou vedomostí, skúseností a zručností, ktoré ste získali v rámci vysokoškolského štúdia	som veľmi spokojný / spokojná	som spokojný / spokojná	som skôr spokojný / spokojná	som skôr nespokojný / nespokojná	som nespokojný / nespokojná	som veľmi nespokojný / nespokojná	neviem odhadnúť												
		9	6	9	0	0	0													24
		38,00%	25,00%	38,00%	0,00%	0,00%	0,00%	0,00%												100,00%

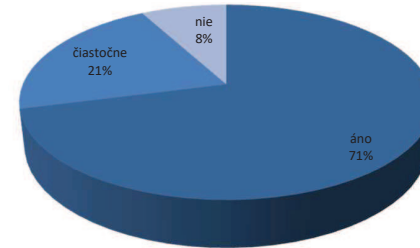
V akom časovom horizonte k ukončeniu štúdia ste sa zamestnali?



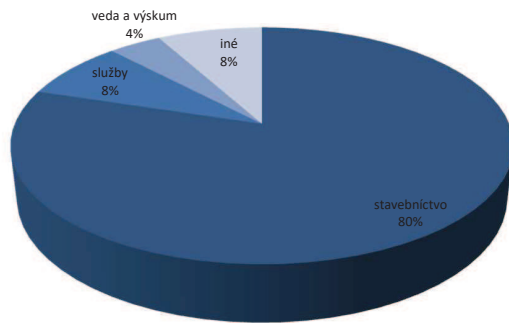
Ste zamestnaný (á) v trvalom pracovnom pomere?



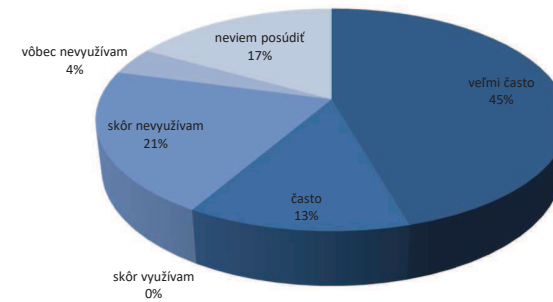
Pracujete v odbore, ktorý je ekvivalentný Vami vyštudovanému študijnému programu?



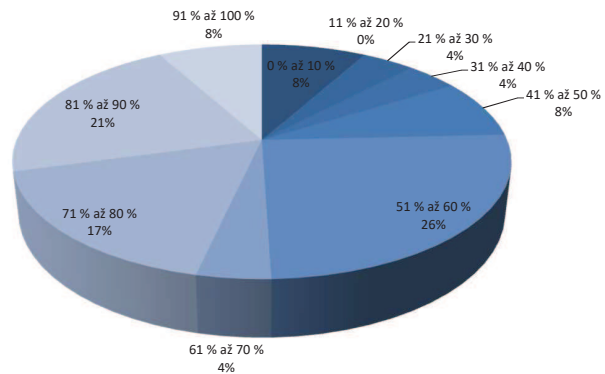
Vyberte oblasť, v ktorej pracujete



Ako často uplatňujete vo svojej profesii poznatky, ktoré ste získali v rámci vysokoškolského štúdia?



Odhadnite, akú časť poznatkov (%), získaných v rámci vysokoškolského štúdia, uplatňujete vo svojej profesii



Ohodnoťte Vašu spokojnosť s kvalitou vedomostí, skúseností a zručností, ktoré ste získali v rámci vysokoškolského štúdia

