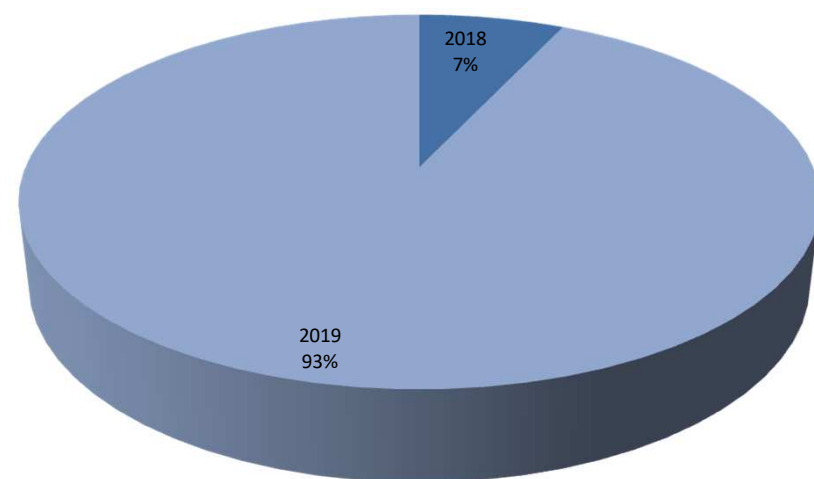
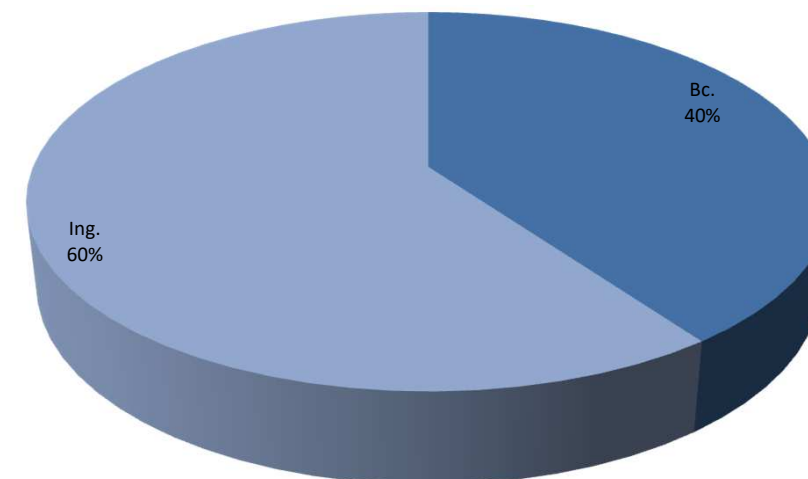


číslo otázky	znenie otázky	počet odpovedí															
		% odpovedí															
		2005	2006	2007	2008	2009	2010	2011	2012	2013	2014	2015	2016	2017	2018	2019	
1.	Rok, v ktorom ste ukončili štúdium na Stavebnej fakulte Žilinskej univerzity v Žiline	0	0	0	0	0	0	0	0	0	0	0	0	1	14	15	odpovedí
		0,00%	0,00%	0,00%	0,00%	0,00%	0,00%	0,00%	0,00%	0,00%	0,00%	0,00%	0,00%	7,00%	93,00%	100,00%	
		Bc.	Ing.	PhD.													
2.	Ukončený stupeň vysokoškolského štúdia	6	9	0												15	odpovedí
		40,00%	60,00%	0,00%												100,00%	
		Bc. - geodézia a kartografia	Bc. - pozemné staveľstvo	Bc. - staveľstvo	Bc. - technológia a manažment stavieb	Ing. - IKDS	Ing. - cestné staveľstvo	Ing. - objekty dopravných stavieb	Ing. - železničné staveľstvo	Ing. - nosné konštrukcie budov	Ing. - technológia a manažment stavieb	Ing. - pozemné staveľstvo	PhD. - aplikovaná mechanika	PhD. - technológie a manažérstvo stavieb	PhD. - teória a konštrukcie dopr. stavieb		
3.	Absolvovaný študijný program	1	2	2	1	3	0	0	0	1	3	2	0	0	0	15	odpovedí
		7,00%	13,00%	13,00%	7,00%	20,00%	0,00%	0,00%	0,00%	7,00%	20,00%	13,00%	0,00%	0,00%	0,00%	100,00%	
		KCS	KGd	KGt	KPSU	KSKM	KSMAM	KTMS	KŽSTH								
4.	Katedra, ktorá garantovala Vašu záverečnú prácu	2	1	1	4	3	0	3	1							15	odpovedí
		13,00%	7,00%	7,00%	27,00%	20,00%	0,00%	20,00%	7,00%							100,00%	

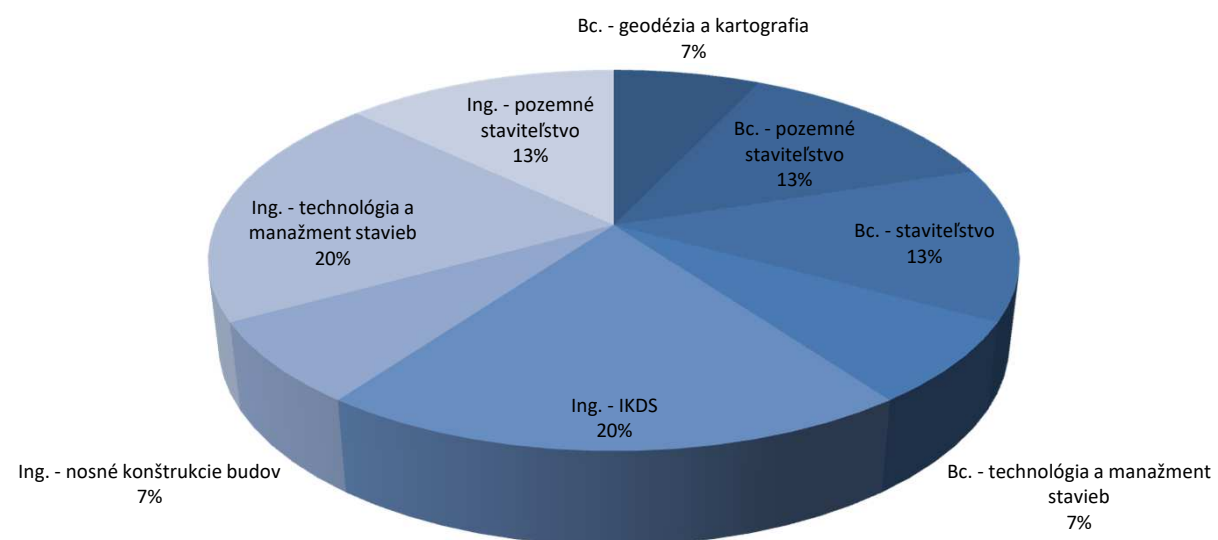
Rok, v ktorom absolvent ukončil štúdium na SvF UNIZA



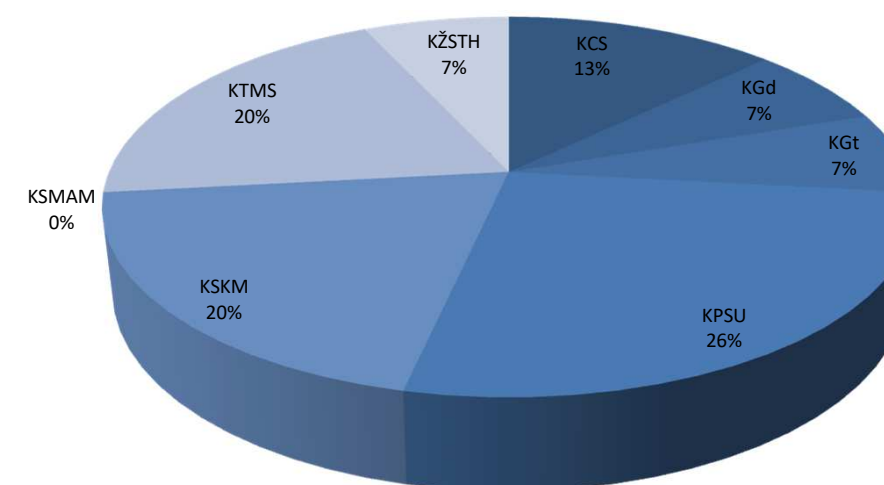
Ukončený stupeň vysokoškolského vzdelania na SvF UNIZA



Absolvovaný študijný program na SvF UNIZA

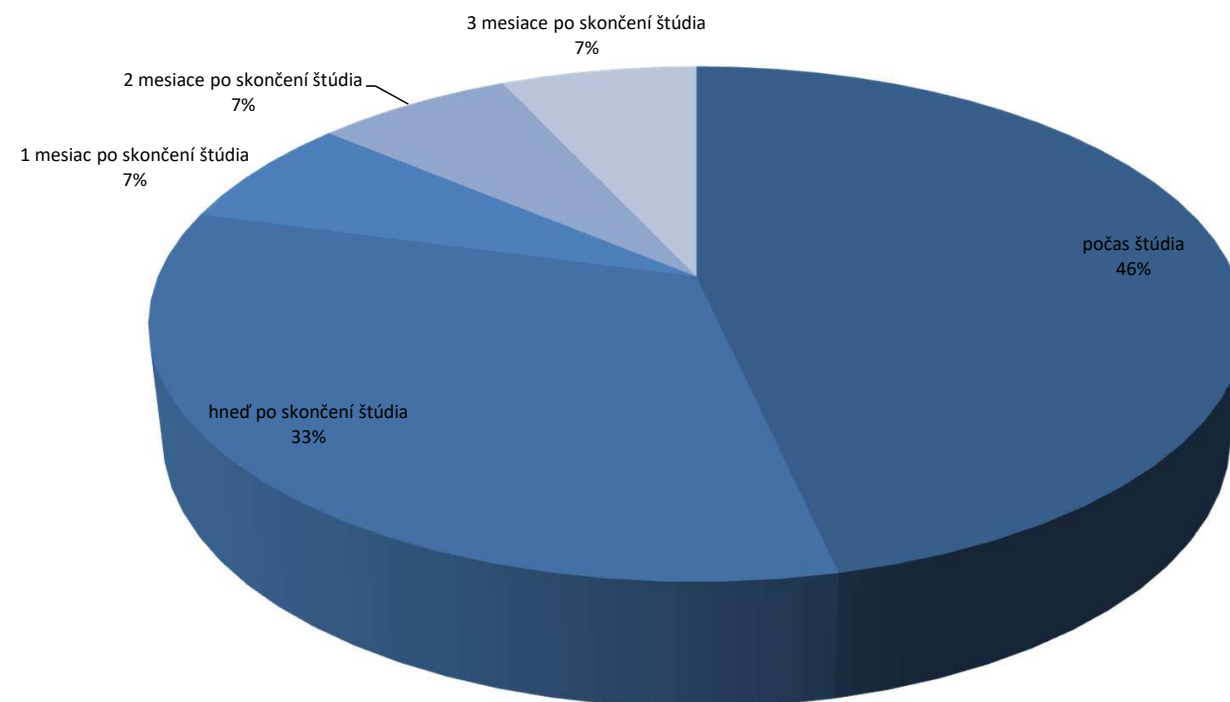


Katedra SvF UNIZA, ktorá garantovala záverečnú prácu absolventa

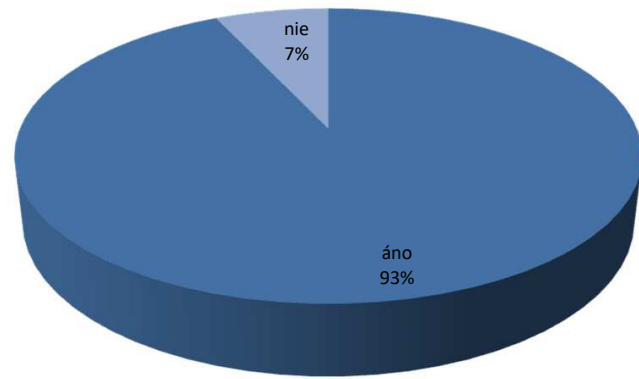


číslo otázky	znenie otázky	počet odpovedí											15 odpovedí	100,00%				
		% odpovedí																
		áno	nie															
5.	Ste zamestnaný (á) v trvalom pracovnom pomere?	14	1															
		93,00%	7,00%															
		počas štúdia	hneď po skončení štúdia	1 mesiac po skončení štúdia	2 mesiace po skončení štúdia	3 mesiace po skončení štúdia	do 6 mesiacov po skončení štúdia	do 12 mesiacov po skončení štúdia	viac ako 12 mesiacov po skončení štúdia									
6.	V akom časovom horizonte k ukončeniu štúdia ste sa zamestnali?	7	5	1	1	1	0	0	0									
		47,00%	33,00%	7,00%	7,00%	7,00%	0,00%	0,00%	0,00%									
		áno	častočne	nie														
7.	Pracujete v odbore, ktorý je ekvivalentný Vami vyštudovanému študijnému programu?	11	3	1														
		73,00%	20,00%	7,00%														
		stavebníctvo	doprava	služby	školsťvo	veda a výskum	verejná správa	iné										
8.	Vyberte oblasť, v ktorej pracujete	12	0	1	0	1	0	1										
		80,00%	0,00%	7,00%	0,00%	7,00%	0,00%	7,00%										
		veľmi často	často	skôr využívam	skôr nevyužívam	vôbec nevyužívam	neviem posúdiť											
10.	Ako často uplatňujete vo svojej profesii poznatky, ktoré ste získali v rámci vysokoškolského štúdia?	2	4	0	7	1	1											
		13,00%	27,00%	0,00%	47,00%	7,00%	7,00%											
		0 % až 10 %	11 % až 20 %	21 % až 30 %	31 % až 40 %	41 % až 50 %	51 % až 60 %	61 % až 70 %	71 % až 80 %	81 % až 90 %	91 % až 100 %							
11.	Odhadnite, akú časť poznatkov (%), získaných v rámci vysokoškolského štúdia, uplatňujete vo svojej profesii	1	0	2	1	4	1	2	2	2	0							
		7,00%	0,00%	13,00%	7,00%	27,00%	7,00%	13,00%	13,00%	13,00%	0,00%							
		som veľmi spokojný / spokojná	som spokojný / spokojná	som skôr spokojný / spokojná	som skôr nespokojný / nespokojná	som nespokojný / nespokojná	som veľmi nespokojný / nespokojná	neviem odhadnúť										
14.	Ohodnoťte Vašu spokojnosť s kvalitou vedomostí, skúseností a zručností, ktoré ste získali v rámci vysokoškolského štúdia	3	3	7	1	0	0	1										
		20,00%	20,00%	47,00%	7,00%	0,00%	0,00%	7,00%										

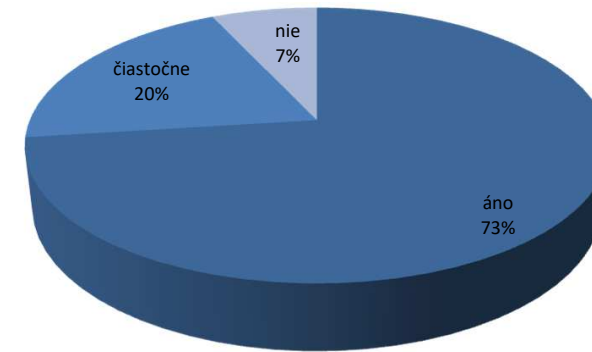
V akom časovom horizonte k ukončeniu štúdia ste sa zamestnali?



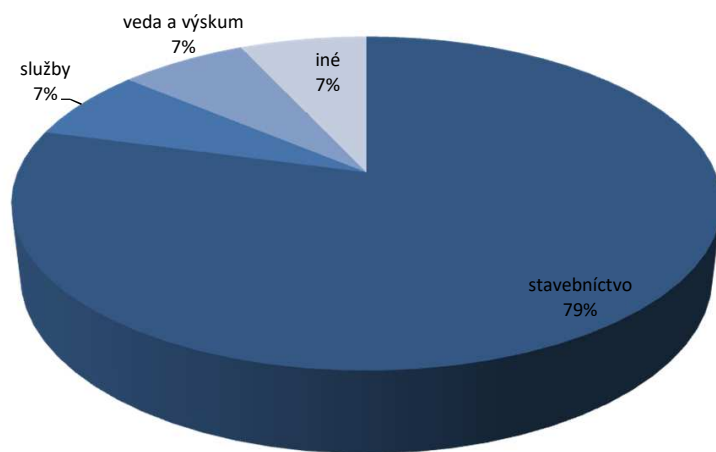
Ste zamestnaný (á) v trvalom pracovnom pomere?



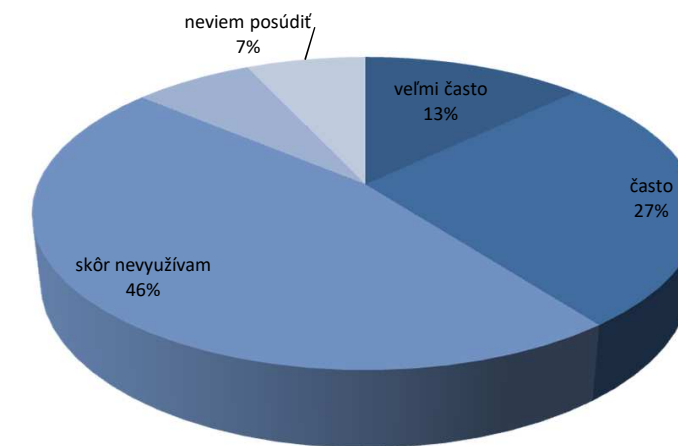
Pracujete v odbore, ktorý je ekvivalentný Vami vyštudovanému študijnému programu?



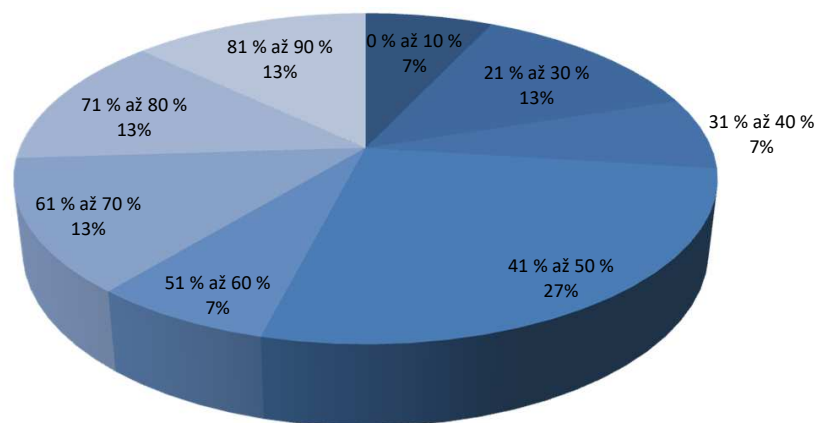
Vyberte oblasť, v ktorej pracujete



Ako často uplatňujete vo svojej profesii poznatky, ktoré ste získali v rámci vysokoškolského štúdia?



Odhadnite, akú časť poznatkov (%), získaných v rámci vysokoškolského štúdia, uplatňujete vo svojej profesii



Ohodnoťte Vašu spokojnosť s kvalitou vedomostí, skúseností a zručností, ktoré ste získali v rámci vysokoškolského štúdia

