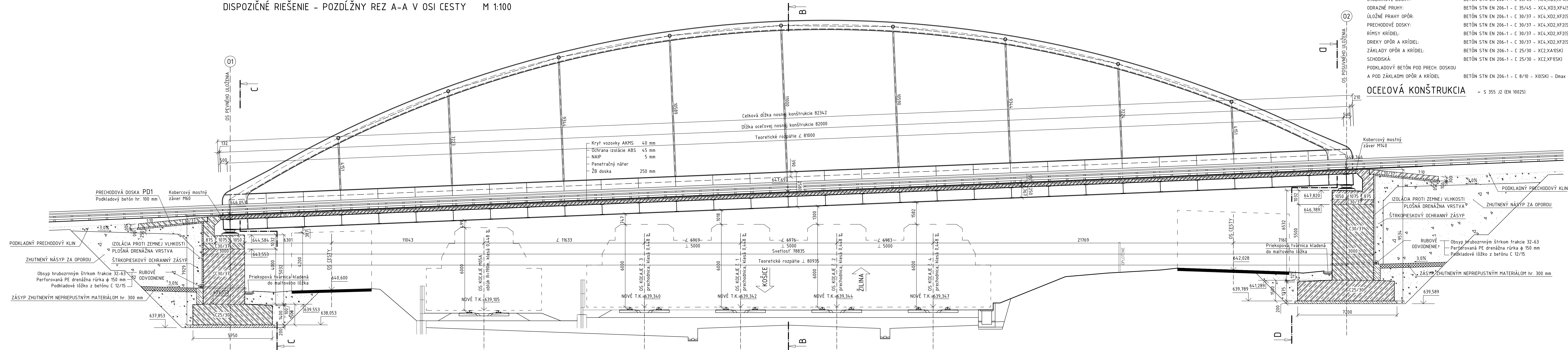


SO 408-33-05 ŽST. LIPTOVSKÝ HRÁDOK, REKONŠTRUKCIA CESTNÉHO NADJAZDU NA CESTE I/18 V NŽKM 243,161 (SŽKM 246,240)

DISPOZIČNÉ RIEŠENIE - POZDĹŽNY REZ A-A V OSI CESTY M 1:100



POUŽITÉ BETÓNY:

DOSKA MOSTOVKY:	BETÓN STN EN 206-1 - C 30/37 - XC4,XD1,XF1(SK) - CI 0,4 - Dmax 32 - S2
CHODNÍKOVÉ DOSKY:	BETÓN STN EN 206-1 - C 35/45 - XC4,XD3,XF4(SK) - CI 0,4 - Dmax 32 - S2
ODRAZNÉ PRUHY:	BETÓN STN EN 206-1 - C 35/45 - XC4,XD3,XF4(SK) - CI 0,4 - Dmax 32 - S2
ÚLOŽNÉ PRAHY OPŔ:	BETÓN STN EN 206-1 - C 30/37 - XC4,XD2,XF2(SK) - CI 0,4 - Dmax 22 - S2
PRECHODOVÉ DOSKY:	BETÓN STN EN 206-1 - C 30/37 - XC4,XD2,XF2(SK) - CI 0,4 - Dmax 32 - S2
RÍMSY KRÍDIEL:	BETÓN STN EN 206-1 - C 30/37 - XC4,XD2,XF2(SK) - CI 0,4 - Dmax 32 - S2
DRIEKY OPŔ A KRÍDIEL:	BETÓN STN EN 206-1 - C 30/37 - XC4,XD2,XF2(SK) - CI 0,4 - Dmax 32 - S2
ZÁKLADY OPŔ A KRÍDIEL:	BETÓN STN EN 206-1 - C 25/30 - XC2,XA1(SK) - CI 0,4 - Dmax 32 - S2
SCHODISKÁ:	BETÓN STN EN 206-1 - C 25/30 - XC2,XF1(SK) - CI 0,2 - Dmax 32 - S2
PODKLADOVÝ BETÓN POD PRECH. DOSKOU	BETÓN STN EN 206-1 - C 8/10 - X0(SK) - Dmax 32 - S2
A POD ZÁKLADMI OPŔ A KRÍDIEL	BETÓN STN EN 206-1 - C 8/10 - X0(SK) - Dmax 32 - S2

OCEĽOVÁ KONŠTRUKCIA - S 355 J2 (EN 10025)