



# Katedra cestného a environmentálneho inžinierstva



# Bakalárska práca na katedre cestného a environmentálneho inžinierstva

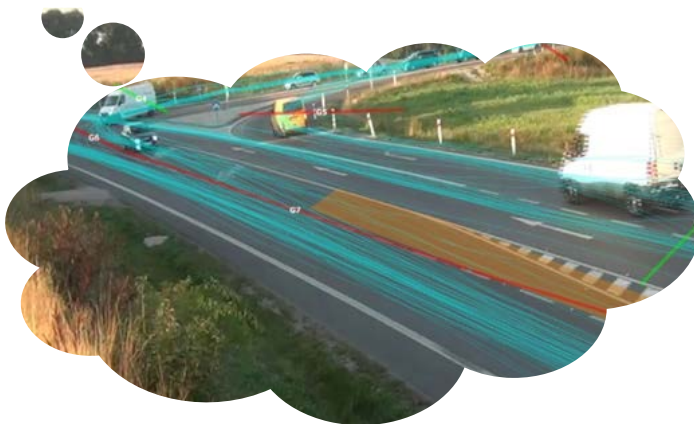


SvF - Katedra cestného a environmentálneho inžinierstva

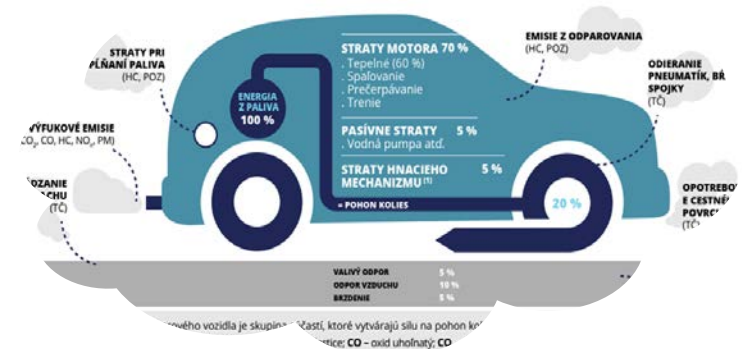
## ► 1. Experimentálne merania



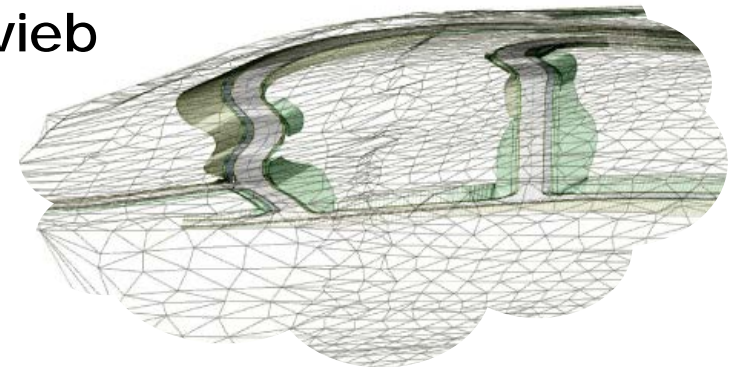
## ► 2. Dopravné inžinierstvo



## ► 3. Environmentálne inžinierstvo



## ► 4. Projektovanie cestných stavieb





SvF - Katedra cestného  
a environmentálneho  
inžinierstva

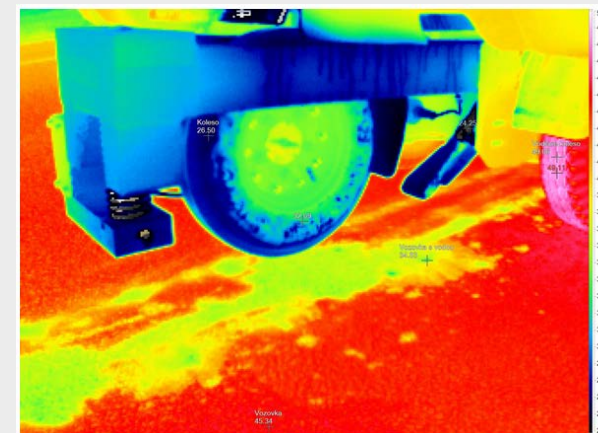
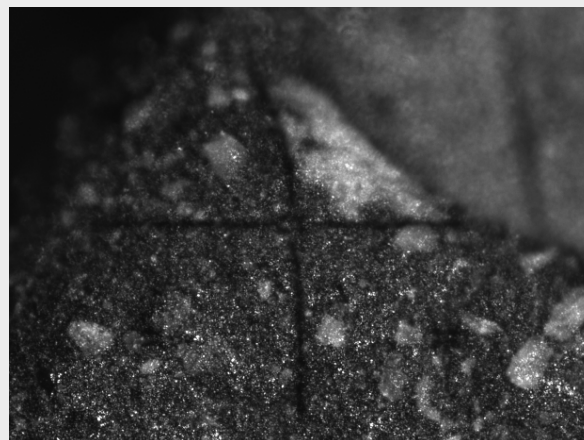


# 1. Experimentálne merania

# Skúšky in-situ



SvF - Katedra cestného  
a environmentálneho  
inžinierstva



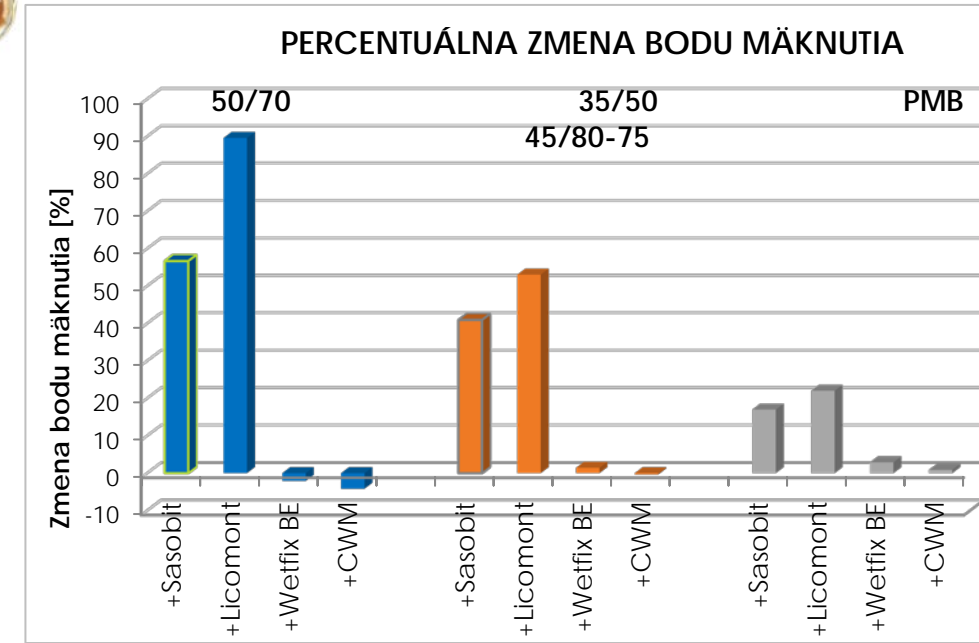
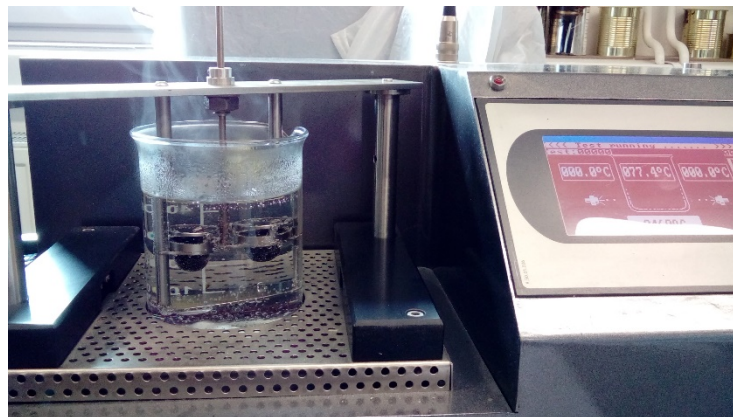
# Príklad Bakalárskej práce - Experimentálne merania



SvF - Katedra cestného  
a environmentálneho  
inžinierstva

## Vplyv modifikačných prísad na zmeny vlastností asfaltov

- ▶ **Cieľ práce** - vplyv prísad SASOBIT (Fisher-Tropsch syntetický vosk), WETFIX (adhézna prísada) a Licomont BS100 na vlastnosti asfaltov
- ▶ Stanovenie penetrácie, bod mäknutia a viskozity
- ▶ **Výsledok** - umožní výrobcovi navrhnuť optimálne zloženie asfaltovej zmesi, zvýšiť trvanlivosť a odolnosť proti vyjazďovaniu koľají

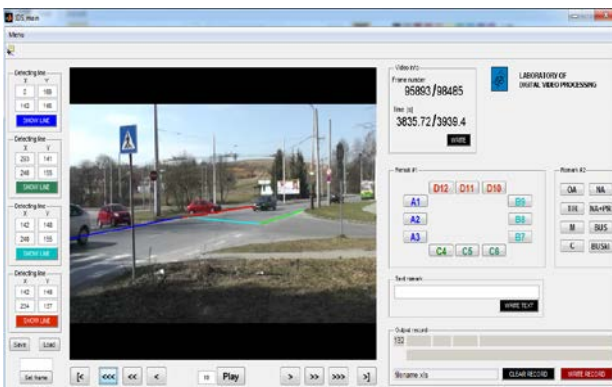




SvF - Katedra cestného  
a environmentálneho  
inžinierstva

# 2.

# Dopravné inžinierstvo



Objekt	Typ	Číslo	Čas	Šírka	Veľkosť	UFO	Číslo
Set 4	Camera 4	2014.03.07.10:21:03	1	0	0	SKYTOP	SVK
Set 4	Camera 4	2014.03.07.10:21:02	1	0	0	ZN02P	SVK
Set 4	Camera 4	2014.03.07.10:21:00	1	0	0	BLAMA	SKL
Set 4	Camera 4	2014.03.07.10:20:59	1	0	0	ZN40C	SVK
Set 4	Camera 4	2014.03.07.10:20:48	1	0	0	SKYTOP	SVK
Set 4	Camera 4	2014.03.07.10:20:47	1	0	0	ZN40C	SVK
Set 4	Camera 4	2014.03.07.10:20:45	1	0	0	ZN40C	SVK
Set 4	Camera 4	2014.03.07.10:21:03	1	0	0	ZN40C	SVK
Set 4	Camera 4	2014.03.07.10:21:02	1	0	0	ZN40C	SVK
Set 4	Camera 4	2014.03.07.10:21:00	1	0	0	ZN40C	SVK
Set 4	Camera 4	2014.03.07.10:20:59	1	0	0	ZN40C	SVK
Set 4	Camera 4	2014.03.07.10:20:48	1	0	0	ZN40C	SVK
Set 4	Camera 4	2014.03.07.10:21:03	1	0	0	ZN40C	SVK
Set 4	Camera 4	2014.03.07.10:21:02	1	0	0	ZN40C	SVK
Set 4	Camera 4	2014.03.07.10:21:00	1	0	0	ZN40C	SVK
Set 4	Camera 4	2014.03.07.10:20:59	1	0	0	ZN40C	SVK
Set 4	Camera 4	2014.03.07.10:20:48	1	0	0	ZN40C	SVK
Set 4	Camera 4	2014.03.07.10:21:03	1	0	0	ZN40C	SVK
Set 4	Camera 4	2014.03.07.10:21:02	1	0	0	ZN40C	SVK
Set 4	Camera 4	2014.03.07.10:21:00	1	0	0	ZN40C	SVK
Set 4	Camera 4	2014.03.07.10:20:59	1	0	0	ZN40C	SVK
Set 4	Camera 4	2014.03.07.10:20:48	1	0	0	ZN40C	SVK
Set 4	Camera 4	2014.03.07.10:21:03	1	0	0	ZN40C	SVK
Set 4	Camera 4	2014.03.07.10:21:02	1	0	0	ZN40C	SVK
Set 4	Camera 4	2014.03.07.10:21:00	1	0	0	ZN40C	SVK
Set 4	Camera 4	2014.03.07.10:20:59	1	0	0	ZN40C	SVK
Set 4	Camera 4	2014.03.07.10:20:48	1	0	0	ZN40C	SVK
Set 4	Camera 4	2014.03.07.10:21:03	1	0	0	ZN40C	SVK
Set 4	Camera 4	2014.03.07.10:21:02	1	0	0	ZN40C	SVK
Set 4	Camera 4	2014.03.07.10:21:00	1	0	0	ZN40C	SVK
Set 4	Camera 4	2014.03.07.10:20:59	1	0	0	ZN40C	SVK
Set 4	Camera 4	2014.03.07.10:20:48	1	0	0	ZN40C	SVK



# Príklad Bakalárskej práce - Dopravné inžinierstvo



SvF - Katedra cestného  
a environmentálneho  
inžinierstva

## AUTOMATICKÝ ZBER DOPRAVNÝCH ÚDAJOV NA VYBRANÝCH PROFILOCH CESTNÝCH KOMUNIKÁCIÍ

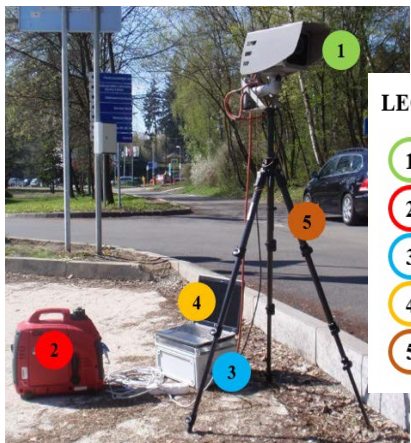
Richard Medzihorský, BP 2015

### Ciele záverečnej práce:

#### ➤ Testovanie kamerového setu na automatické rozpoznávanie EČV:

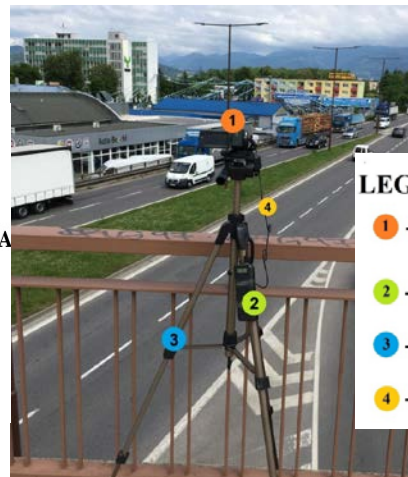
- 1. set s vysokorýchlostnou ANPR kamerou ARH
- 2. set s bežnou digitálnou kamerou Sony.

#### ➤ Meranie na rôznych lokalitách a cestách – dvojpruhové/ štvorpruhové, meranie vedľa cesty/nad cestou, rôzne rýchlosti vozidiel, nastavené rôzne frekvencie snímkovania



#### LEGENDA:

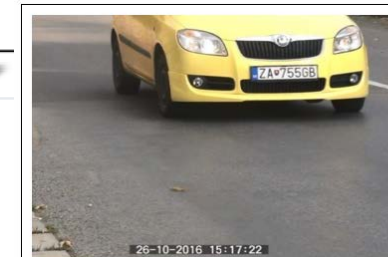
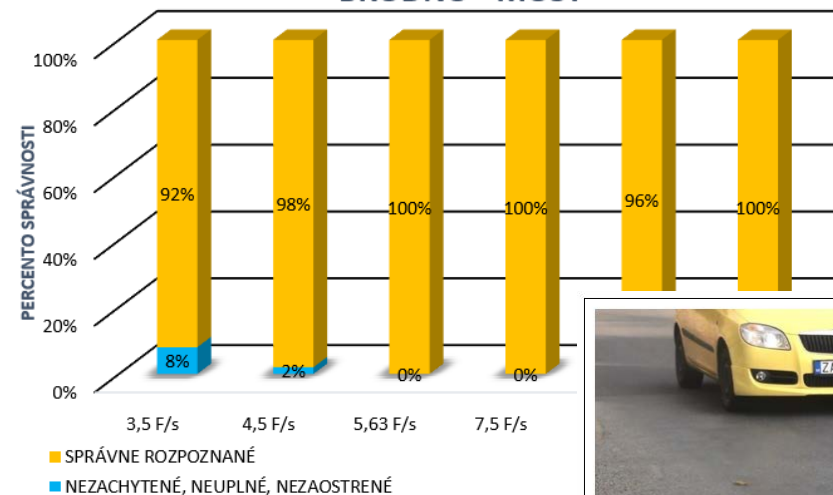
- 1 ARH KAMERA
- 2 ELEKTROCENTRÁLA
- 3 ROZVÁDZAČ
- 4 NOTEBOOK
- 5 STATÍV



#### LEGENDA:

- 1 - DIGITÁLNA KAMERA SONY
- 2 - POWERBANK
- 3 - STATÍV
- 4 - USB KÁBEL

### SPOLAHLIVOSŤ ROZPOZNANIA EČV NA CESTE 1/11 BRODNO - MOST



# Príklad Bakalárskej práce - Dopravné inžinierstvo



svF - Katedra cestného  
a environmentálneho  
inžinierstva

## Dopravná štúdia okružnej križovatky pri OC Dubeň

Jakub Václavek, BP 2016

### Ciele záverečnej práce:

- ▶ Posúdenie súčasného stavu malej jednopruhovej okružnej križovatky z hľadiska bezpečnosti a kapacity.
- ▶ Navrhnutie variantných riešení s rešpektovaním platných noriem a predpisov.
- ▶ Posúdenie variantov z hľadiska bezpečnosti, kapacity a záberu pozemkov.
- ▶ Porovnanie variantov a výber optimálneho riešenia.
- ▶ Podrobné riešenie vybraného variantu.



Vjazd A



Vjazd C



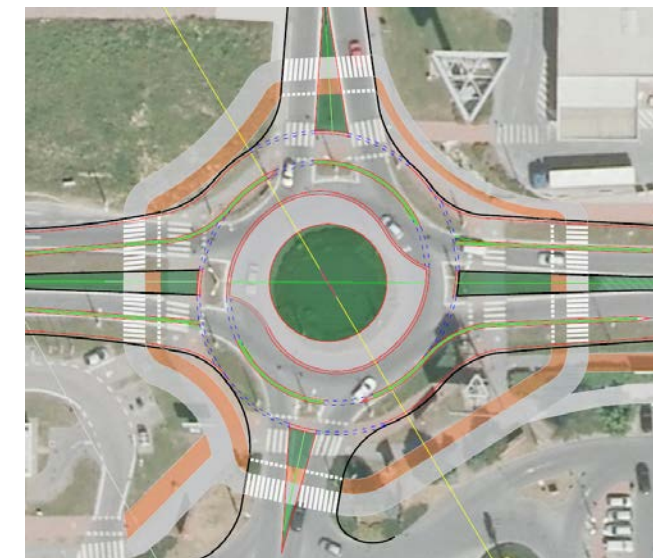
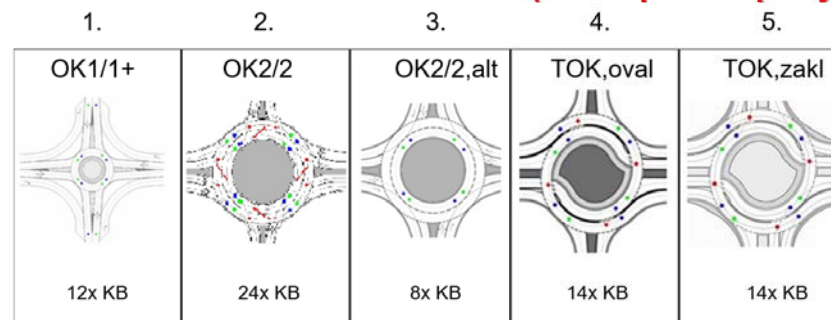
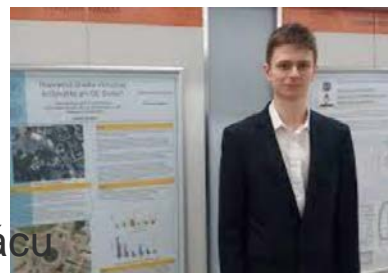
Vjazd D



- **Vysoké dopravné zaťaženie**
- +
- **Nedostatočná kapacita**
- =
- **Dlhé časy čakania a kolóny**  
(nielen počas špičky)

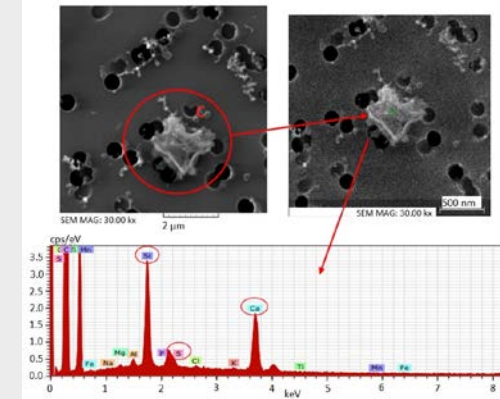
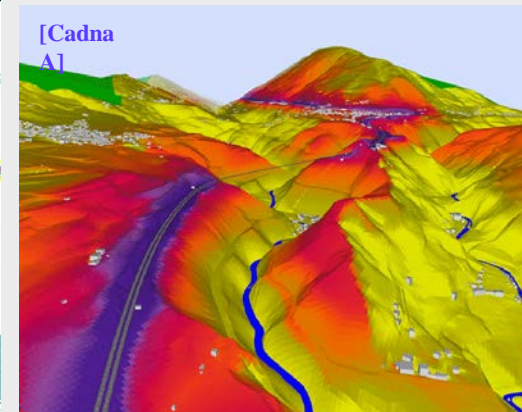
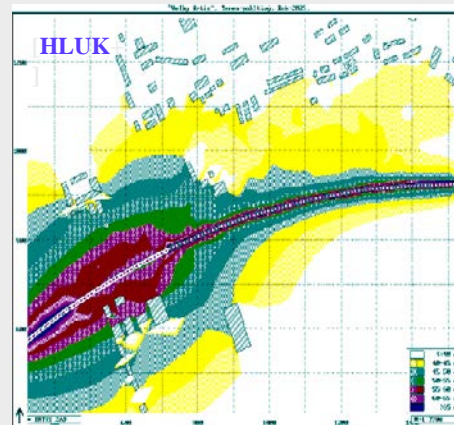
### 1. miesto v 11. ročníku súťaže

**Cena Združenia pre rozvoj slovenskej architektúry a stavebníctva - ABF Slovakia**  
Bakalár 2016 za bakalársku prácu





# 3. Environmentálne inžinierstvo



# Príklad Bakalárskej práce - Environmentálne inžinierstvo

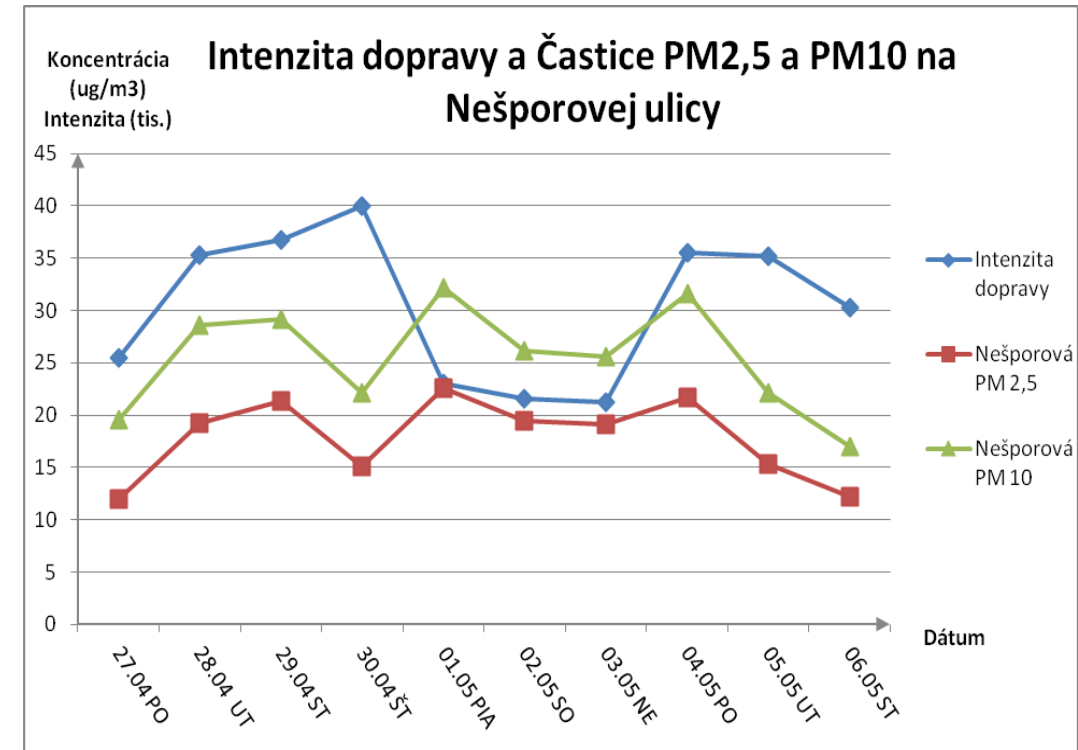
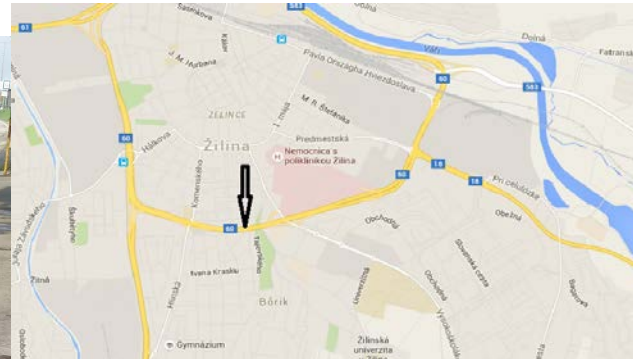


SvF - Katedra cestného  
a environmentálneho  
inžinierstva

## Zaťaženie prostredia tuhými časticami z cestnej dopravy

Anton Marcoňák, BP 2015/16

**Cieľom záverečnej práce** bolo poukázať na vplyv automobilovej dopravy na životné prostredie v obytnej zóne a vyhodnotenie znečistenia ovzdušia tuhými časticami PM10 a PM2,5.

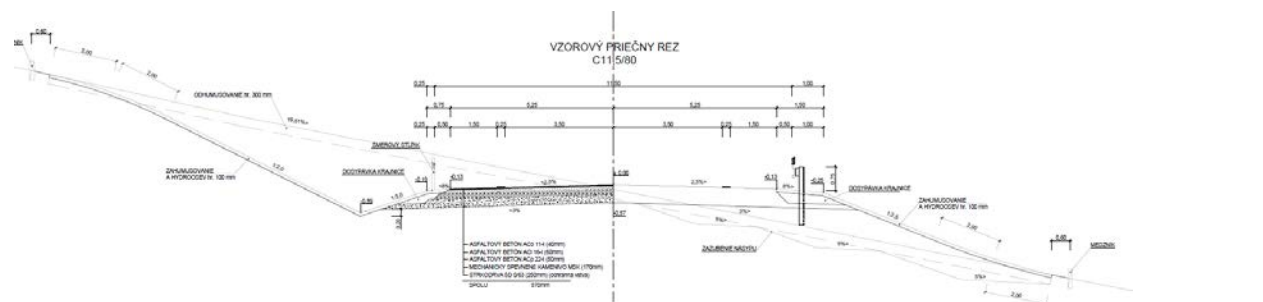
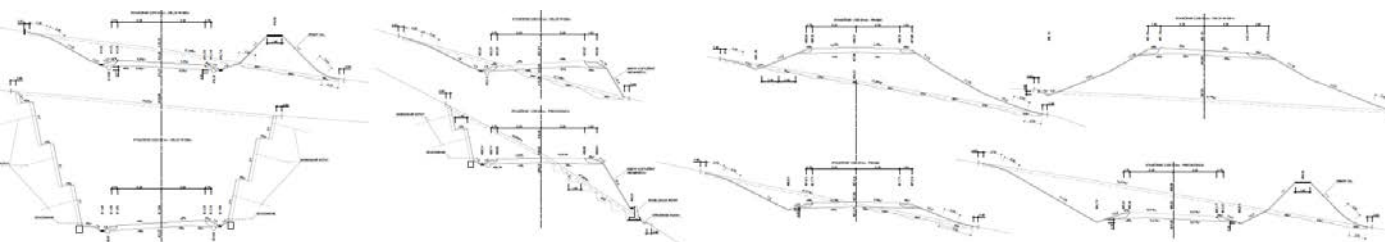
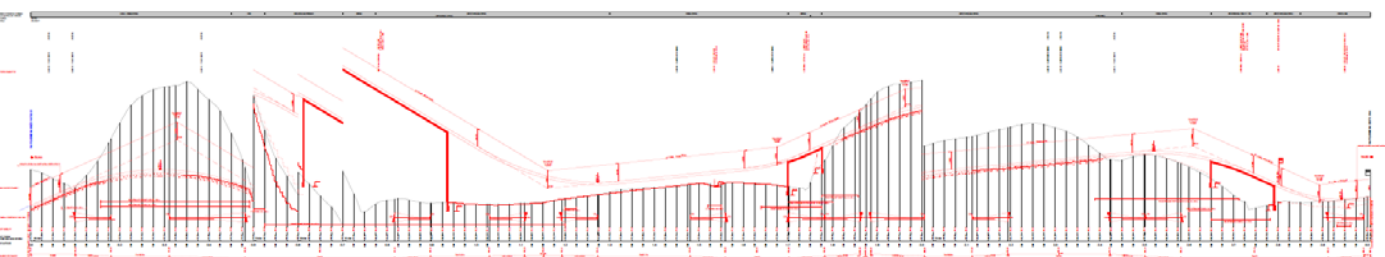




SvF - Katedra cestného  
a environmentálneho  
inžinierstva

4.

# Projektovanie cestných stavieb

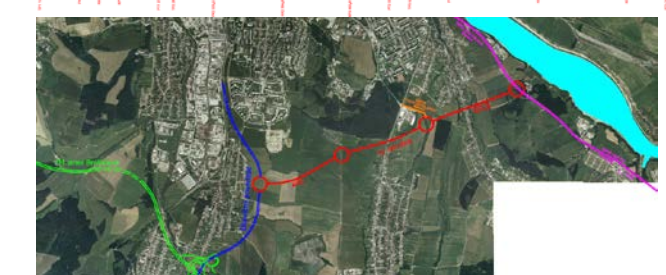
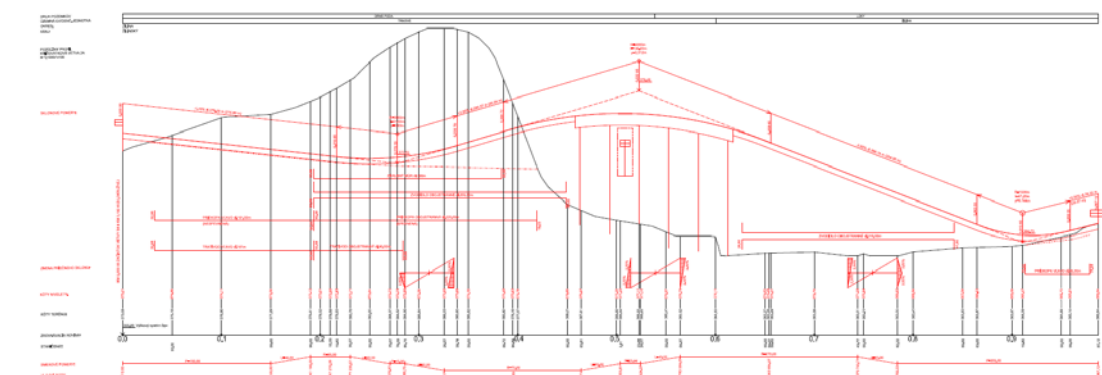
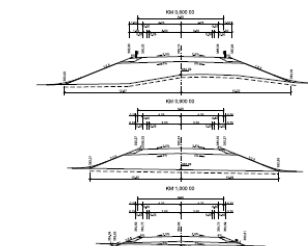
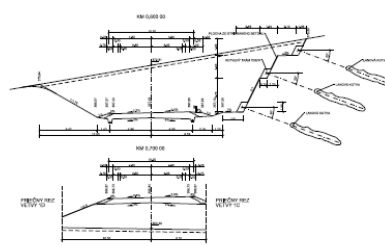
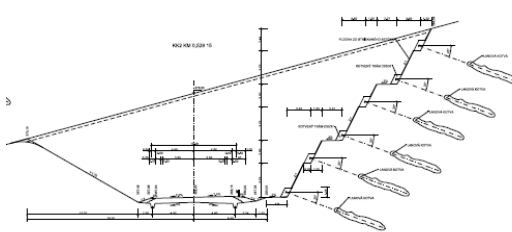
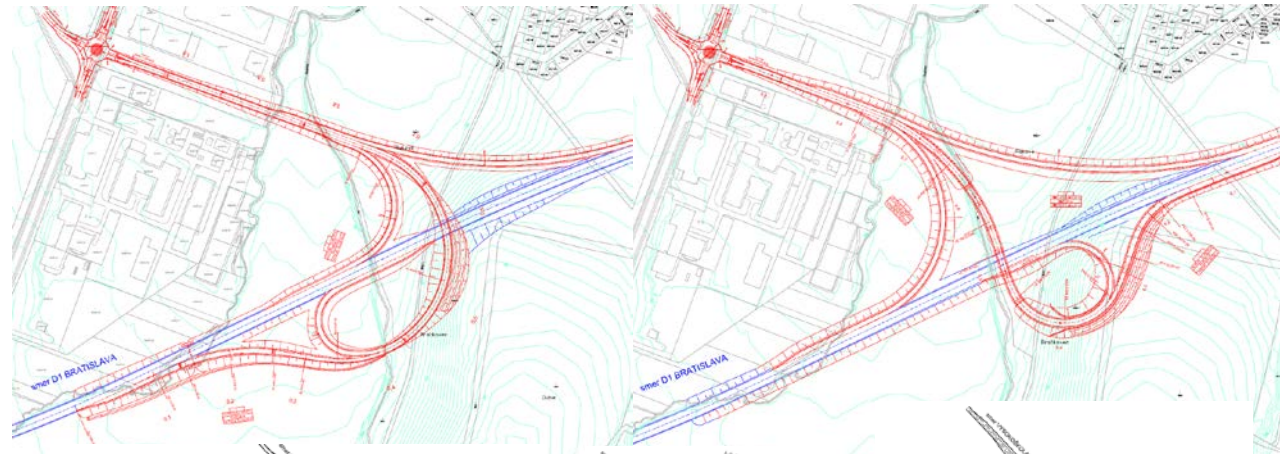


# Príklad Bakalárskej práce - Projektovanie



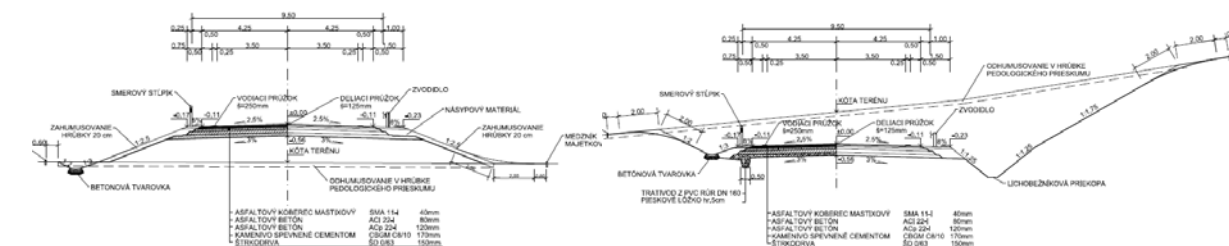
SvF - Katedra cestného  
a environmentálneho  
inžinierstva

## DOPRAVNÁ ŠTÚDIA PREPOJENIA ULICE VYSOKOŠKOLÁKOV SO IV. MESTSKÝM OKRUHOM Filip Kajan, BP 2015/16



KRIŽOVATKA VETVA OBOJSMERNÁ  
V PRIAMEJ A NÁSYPE

KRIŽOVATKOVÁ VETVA OBOJSMERNÁ  
V PRIAMEJ A ZÁREZE



# Spolupráca s praxou

- ▶ Zadania prác priamo od firiem z praxe
- ▶ **Možnosť brigády** vo firmách počas štúdia **po celom Slovensku**



SvF - Katedra cestného  
a environmentálneho  
inžinierstva



a mnoho ďalších ...



SvF - Katedra cestného  
a environmentálneho  
inžinierstva

# Ďakujeme za pozornosť ...



# Ako nás kontaktovať ?



## ► Ing. Marek Drličiak, PhD.

- SvF - **Katedra cestného a environmentálneho inžinierstva**
- **Miestnosť:** AE 022
- **Telefón:** +421 41 513 5912
- **E-mail:** marek.drliciak@uniza.sk

